



**RUTHMANN**  
HIGHquality

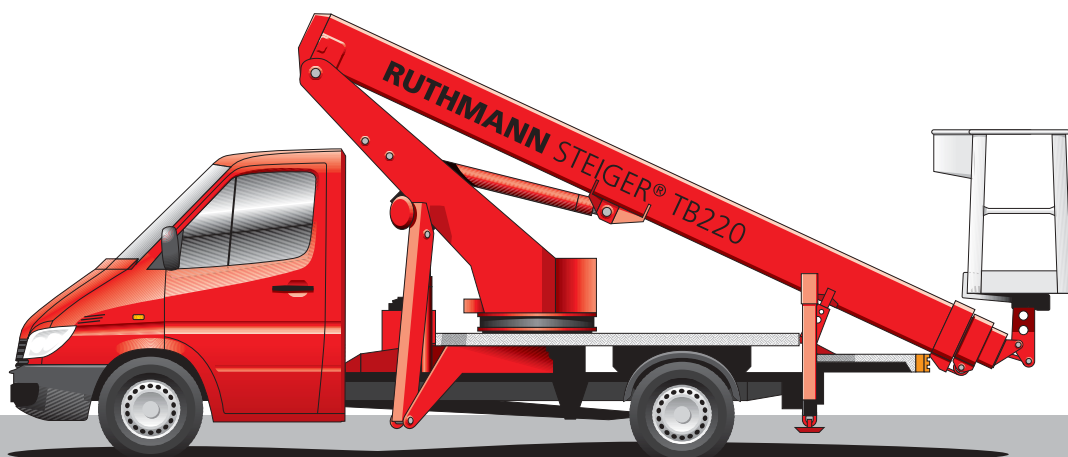


## Mit nur einem Steiger die verschiedensten Einsätze (er-)fahren?

Sie wollen kostengünstig, ohne Leiter oder Gerüst und mit minimalem Personaleinsatz Dachrinnen säubern, Schweiß- oder Malerarbeiten an einer Fassade durchführen oder Fenster reinigen?

Mit dem **RUTHMANNSTEIGER® TB 220** erreichen Sie bequem jeden außergewöhn-

lichen Arbeitsbereich. Mit diesem sicheren und robusten Gerät erklimmen Sie eine Arbeitshöhe von 22 m sowie eine seitliche Reichweite bis zu 13,80 m. Die präzise, hochwertige **RUTHMANN**-Steuerung garantiert eine zuverlässige und leichte Bedienung.



Der **RUTHMANNSTEIGER® TB 220** ist bereits mit dem Euro-Führerschein der Klasse B zu fahren.

Überzeugen auch Sie sich von unserem exzellenten und wendigen Allrounder. Er wird Sie durch seine vielseitigen Einsatzmöglichkeiten, die umfangreiche Serienausstattung, seine Tragfähigkeit von 200 kg und die bewährte Aufstellautomatik in seinen Bann ziehen. Profitieren Sie vom Know-How der Besten und fahren Sie den **RUTHMANNSTEIGER® TB 220** aus. Sie werden begeistert sein.

## RUTHMANN-Technik in Vollendung:

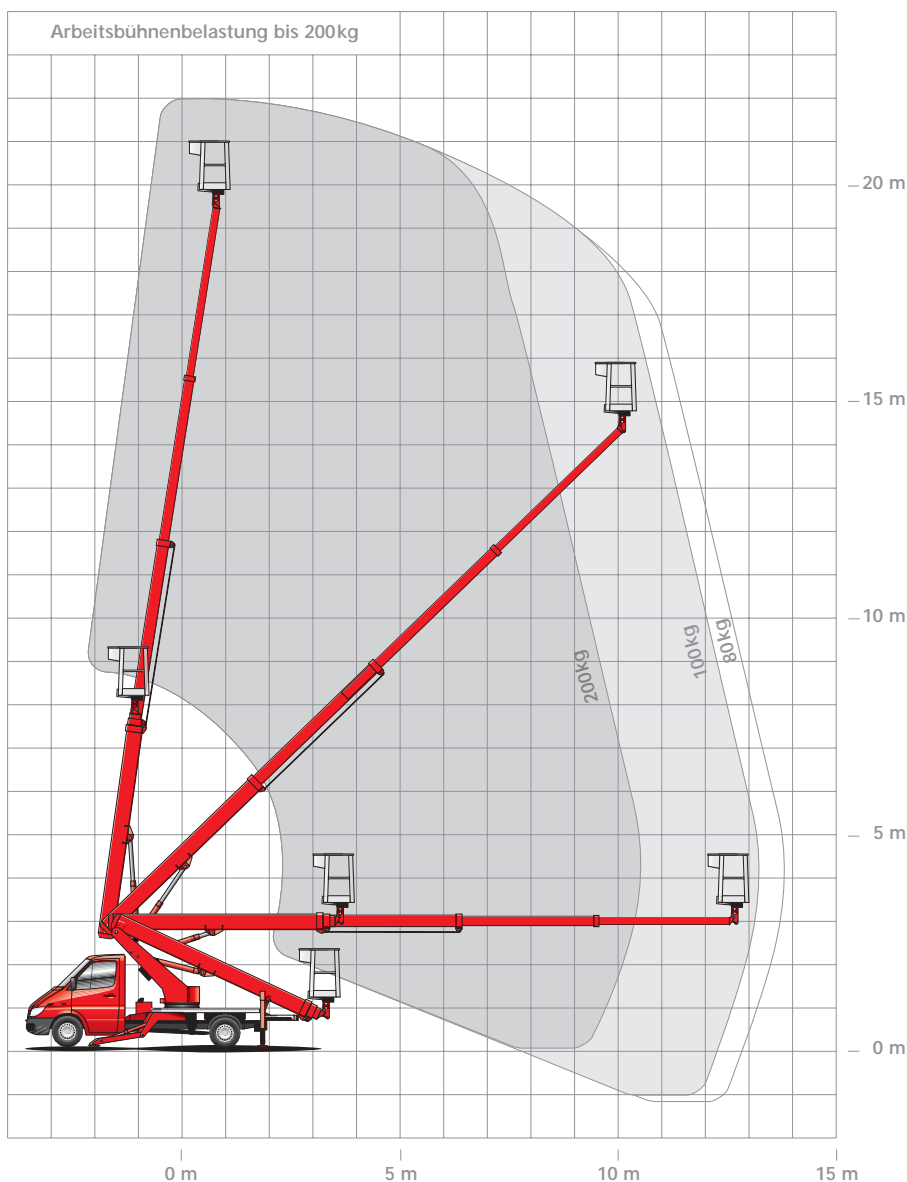
**HIGHquality – Sicherheit und Stabilität.**

## RUTHMANNSTEIGER® TB 220

Arbeitshöhe:	22,00 m
Hubhöhe:	20,00 m
seitliche Reichweite:	10,50 m - 13,80 m*
Schwenkbereich:	2 x 225°
Größe der Arbeitsbühne:	1,40 x 0,70 m
Bühnendrehbereich:	2 x 55°
Tragfähigkeit der Arbeitsbühne:	200 kg
Bauhöhe:	2,98 m
Teleskopaus Schub:	11,96 m
Abstützweite:	vorne 3,10 m hinten 2,68 m

\*Last- und positionsabhängig

Alle Maße und Gewichte sind ca.-Angaben und beziehen sich auf die serienmäßige Grundausstattung. Technische Änderungen sind vorbehalten.



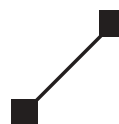
### Anton Ruthmann GmbH & Co. KG

Postfach 12 63  
D-48705 Gescher-Hochmoor

Tel.: 0 28 63/204-0  
Fax: 0 28 63/204-212

Internet: [www.ruthmann.de](http://www.ruthmann.de)  
E-mail: [vertrieb@ruthmann.de](mailto:vertrieb@ruthmann.de)

Alle Angaben in Metern. Technische Änderungen vorbehalten. Steiger®, Gelenksteiger® und Rüssel® sind eingetragene Warenzeichen der Anton Ruthmann GmbH & Co. KG



**RUTHMANN**  
HIGHquality